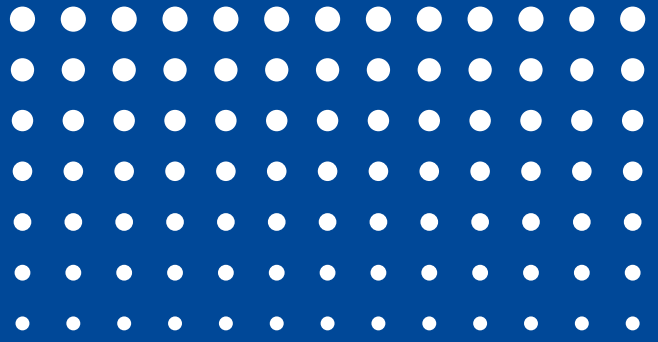




格瑞德
GRAD

您身边的中央空调定制专家
GRAD--the central air conditioning
customization expert around you



不锈钢水箱 系列产品

山东格瑞德集团
SHANDONG GRAD GROUP

低碳节能格瑞德，绿色健康新生活！

Low-carbon and Energy-saving
GRAD brings you Green and Healthy new life

集团简介

山东格瑞德集团地处山东省德州市。公司占地45万平方米，是中央空调系统整体解决方案供应商，集中央空调、复合材料产品的研发、设计、生产、销售、安装及维护于一体，是中国制冷空调工业协会命名的“德州·中央空调城”的支柱企业；是全国中央空调系统、复合材料的主导企业之一。

以中央空调和复合材料产业为主导，集团下设销售工程公司、主机公司、空调公司、复合材料公司、风电公司等五个分公司，以京、津、唐、沈阳、西安、南京等大中城市办事处为基点辐射全国的销售、安装、服务、配套体系；通过全国各个销售机构把中央空调从主机到末端及各种玻璃钢制品的130多个品种呈现给世人。

格瑞德集团以振兴民族工业为己任，依靠科技力量，迅速跨入全国500家最大建材企业行列，位居全国制冷空调企业前20名，拥有国家机电设备安装壹级资质，空气净化工程贰级资质，可专业承揽中央空调工程、净化工程施工。集团全面通过ISO9001国际质量管理体系、ISO14001国际环境管理体系认证和OHSAS18001职业健康安全管理体系认证，是德州市首家被评为国家二级安全生产标准化的企业，荣获中国质量检验协会颁发的“中国质量检验稳定合格产品证书”，多次承担国家、省市级科技攻关项目，累计专利技术成果50多项。

格瑞德集团坚持“以德为基，以人为本”的企业经营理念，以科技为先导，积极搭建人才成长发展平台。先后与清华大学、中央财经大学等高校和国家机械工业部设计研究院等国家科研部门建立长期协作关系，是上海建筑科学研究院产品试验基地；中央财经大学、山东大学、华东理工大学等高校的教学实践基地。

“全程服务、德誉百年”的服务理念，激励着近万名员工，今后格瑞德集团将继续实施名牌战略，坚持科学发展，致力于中央空调和复合材料及相关产业，为用户提供更加满意的产品和优质的服务。



Brief Introduction Of The Group

Shandong GRAD Group Co.,Ltd. located in Dezhou city, Shandong Province,covering an area of 450,000 square meters. It is a large modern enterprise group with central air-conditioning, ventilation, FRP products research development, design, production, sales, installation and maintenance.It is the backbone enterprise of "Dezhou - Central air-conditioned city " named by China Refrigeration and Air Conditioning Industry Association.

With the central air conditioning products and compound material products as our leading industry, GRAD Group established 5 subsidiary companies, including Sales Engineering Company, Air Conditioning Company, Chiller Company, Compound Material Company, and Wind Power Company. In addition, GRAD Group has founded many service centers in many cities like Beijing, Tianjin, Shenyang, Xi'an, Nanjing, etc. It has formed a domestic marketing network, covering the whole country with its sales, installation, service and supporting system and providing the customers with more than 130 products from the air conditioning system to compound material products.

GRAD Group's responsibility to revitalize national industry,relying on scientific and technological strength,constantly blazes new trails and grows rapidly into the country's 500 largest building materials company and ranks among the nation's top 20 refrigeration and air conditioning company.We have the National Mechanical and Electrical Equipment Installation class-A qualification and Purification Equipment Installation class-B Qualification,which undertakes the central air conditioning projects and air purification projects.Shandong Grad Group has obtained ISO9001 international quality management system,ISO14001 international environmental management system certification and OHSAS18001 certification. It is the first company passed the National Class-B Safety production standardized enterprise in Dezhou.And Grad group also awarded "China Quality Inspection Stable Qualified Product Certificate" by China Quality Inspection Association.So far,Grad Group had applied more than 50 patents and it is often to tackle key problems of country or province in science and technology.

Adhering to the "morality-based,people-oriented" business management philosophy,science and technology as the guide,to build a positive growth of talent development platform. Group R & D department with the Tsinghua University, Central University of Finance,Harbin Institute of Technology,Shandong University and other colleges and universities and the State Administration of Machinery Industry Design and Research Institute and other national scientific research has established a long-term collaborative relationships.And it is the Shanghai Academy of Building Research product testing base,also is the teaching practice base of Central University of Finance,Shandong University,Hebei University of Technology,East China University of Technology and other colleges and universities.

The group follows the service principle of "complete service with hundred years of reputation",which encourages ten thousands of staffs.In the future,Grad Group will continue to implement the strategy of famous brand with adhering to the scientific development on central air conditioning products,compound material products and other related industry to offer high quality products and service to customers.



企业资质

低碳节能格瑞德，绿色健康新生活！

Low-carbon and Energy-saving
GRAD brings you Green and Healthy new life

Enterprise Qualification



格瑞德集团始终以“以德为基，以人为本，顾客至上”的经营理念，建立以客户为导向的质量管理体系，注重全员参与和团队协作，用产品的高技术、高品质，服务的高效率、高质量持续赢得客户。

2008年获得国家机电设备安装一级资质，空气净化工程二级资质，成为行业内获得双项殊荣的企业之一。集团通过了ISO9001国际质量体系 and 产品质量双认证，ISO14001: 9006国际环境管理体系认证，OHSAS18001职业健康安全管理体系认证，是国内第一批获得制冷生产许可证的企业，公司生产的空调产品先后取得国家制冷设备生产许可证，3C中国国家强制性产品认证、CRAA中国制冷空调行业权威性产品性能认证，在国内同行业中率先获得了压力容器设计制造许可证，风机产品荣获中国节能产品认证；冷却塔产品荣获中国节水产品认证；SMC模压产品荣获山东省卫生厅卫生许可认证。





GDZ装配式镀锌钢板水箱

一、说明

装配式热浸镀锌水箱是按照国标92SS177制造生产的新型水箱。该产品制作、安装均不受土建施工影响，不用焊接设备，表面采用热镀锌防腐处理，美观耐用，防止水质二次污染，有益于人体健康，并符合建筑产品标准化、系列化、工厂化要求。

该产品采用Q235钢板、冲压成1000×1000和1000×500的标准块，周边钻孔，经热镀锌处理，现场进行组装，组装时标准块之间夹无毒橡胶垫，螺栓连接。

该产品适用于建筑给水的贮存、调节水箱，采暖系统的膨胀，凝结水箱以及建筑施工，地质勘察、工业、国防工程等临时贮水水箱。

设计人员也可根据需要提出水箱的长、宽、高，工厂即可组装。

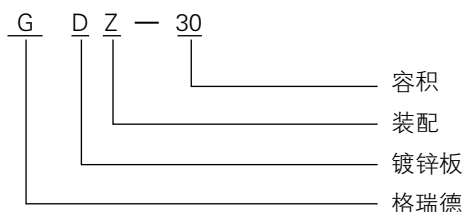
水箱的进水管、出水管及溢流管的管径、位置由设计决定；水箱四周应有不少于700mm的通道，箱底及箱顶不少于600mm。安装时箱底四周及箱底标准块之间的连接缝要座落在支座上。

防腐：水箱箱体及配件均采用热镀锌。

盛水试验：水箱组装后，关闭出水管和泄水管，打开进水管，边放水边检查，放满为止，经2~3小时不渗水为合格。

装配式不锈钢水箱，其规格型号与热镀锌基本相同，板厚略有不同。

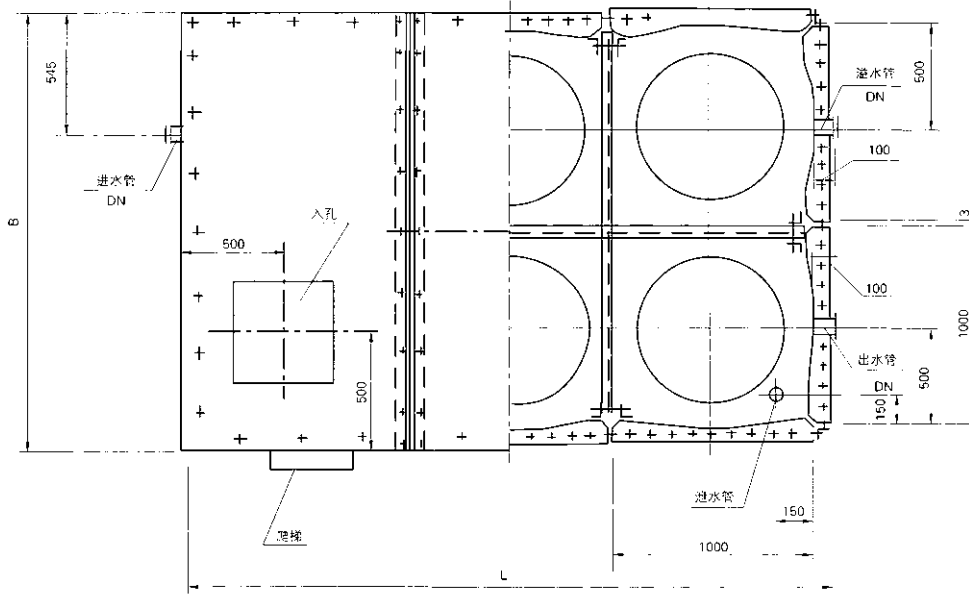
订货选型：例



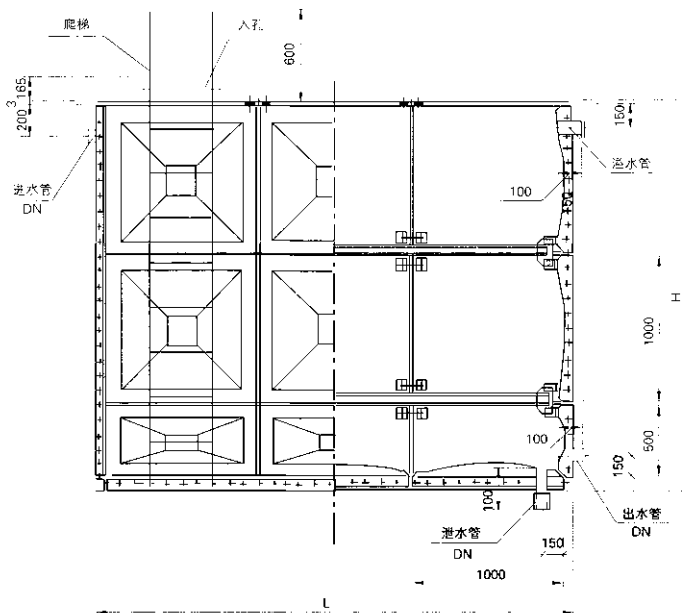
二、装配式镀锌钢板水箱选用表

型号	容积 m ³	有效容积 m ³	长 L mm	宽 B mm	高 H mm	A型支座			B型支座			地面夹座 n	本体重量 Kg	备注
						a	b	n	c	d	n			
1	1.0	0.85	1096	1096	1105	1096	0	0	1096	0	0	2	397	n单位“根”
2	1.5	1.35	1096	1096	1608	1096	0	0	1096	0	0	2	540	
3	2.0	1.70	2099	1096	1105	1096	0	0	1259	420	0	3	625	
4(一)	3.0	2.70	2099	1096	1608	1096	0	0	1259	420	0	3	844	
4(二)	3.0	2.55	3102	1096	1105	1096	0	0	1862	620	0	4	851	
5(一)	4.0	3.70	2099	1096	2108	1096	0	0	1259	420	0	3	1086	
5(二)	4.0	3.40	2099	2099	1105	1259	420	3	1259	420	0	3	1078	
6	4.5	4.10	3102	2099	1608	1096	0	0	1862	620	2	4	1165	
7(一)	6.0	5.40	2099	1096	1608	1259	420	3	1259	420	3	3	1297	
7(二)	6.0	5.10	3102	2099	1105	1259	420	4	1862	620	3	4	1307	
7(三)	6.0	5.55	3102	2099	2108	1096	0	4	1862	620	0	4	1317	
8	8.0	7.40	2099	3102	2108	1259	420	3	1259	420	3	3	1587	
9(一)	9.0	8.10	3102	2099	1608	1259	420	4	1862	620	3	4	1728	
9(二)	9.0	7.65	3102	2099	1105	1862	620	4	1862	620	4	4	1714	
10	10.0	9.40	2099	2099	2611	1259	420	3	1259	420	3	3	1887	
11(一)	12.0	11.10	3102	2099	2108	1259	420	4	1862	620	3	4	2020	
11(二)	12.0	10.80	4105	2099	1608	1259	420	5	2463	821	3	5	2037	
12(一)	15.0	14.10	3102	2099	2611	1259	420	4	1862	620	3	4	2423	
12(二)	15.0	13.50	5108	2099	1608	1259	420	6	3064	1022	3	6	2443	
13	16.0	14.80	4105	2099	2108	1259	420	5	2463	821	3	5	2495	
14(一)	18.0	16.70	3102	3102	2108	1862	620	4	1862	620	4	4	2523	
14(二)	18.0	16.20	4105	3102	1608	1862	620	5	2463	821	4	5	2544	
15(一)	20.0	18.50	5108	2099	2108	1259	420	6	3064	1021	3	6	2946	
15(二)	20.0	18.80	4105	2099	2611	1259	420	5	2463	821	3	5	2970	
16	22.5	20.70	3102	3102	2611	1862	620	4	1862	620	4	4	3017	
17	24.0	22.20	4105	3102	2108	1862	620	5	2463	821	4	5	3085	
18(一)	30.0	28.20	4105	3102	2611	1862	620	5	2463	821	4	5	3624	
18(二)	30.0	27.75	5108	3102	2108	1862	620	6	3064	1021	4	5	3655	
19	32.0	29.60	4105	4105	2108	2463	821	5	2463	821	5	6	3767	
20	36.0	34.20	4105	3102	3116	1862	620	5	2463	821	4	5	3996	
21(一)	40.0	37.95	4105	4105	2611	2463	821	5	2463	821	5	5	4307	
21(二)	40.0	37.00	5108	4105	2108	2463	821	6	3064	1022	5	5	4447	
22	45.0	42.75	5108	3102	3116	1862	620	6	3064	1022	4	6	4621	
23(一)	50.0	45.60	4105	4105	3116	2463	821	5	2463	821	5	5	4723	
23(二)	50.0	47.00	5108	4105	2611	2463	821	6	3064	1022	5	6	5068	
24	60.0	57.00	5108	4105	3116	2463	821	6	3064	1022	5	6	5534	

三、装配式镀锌钢板水箱结构图

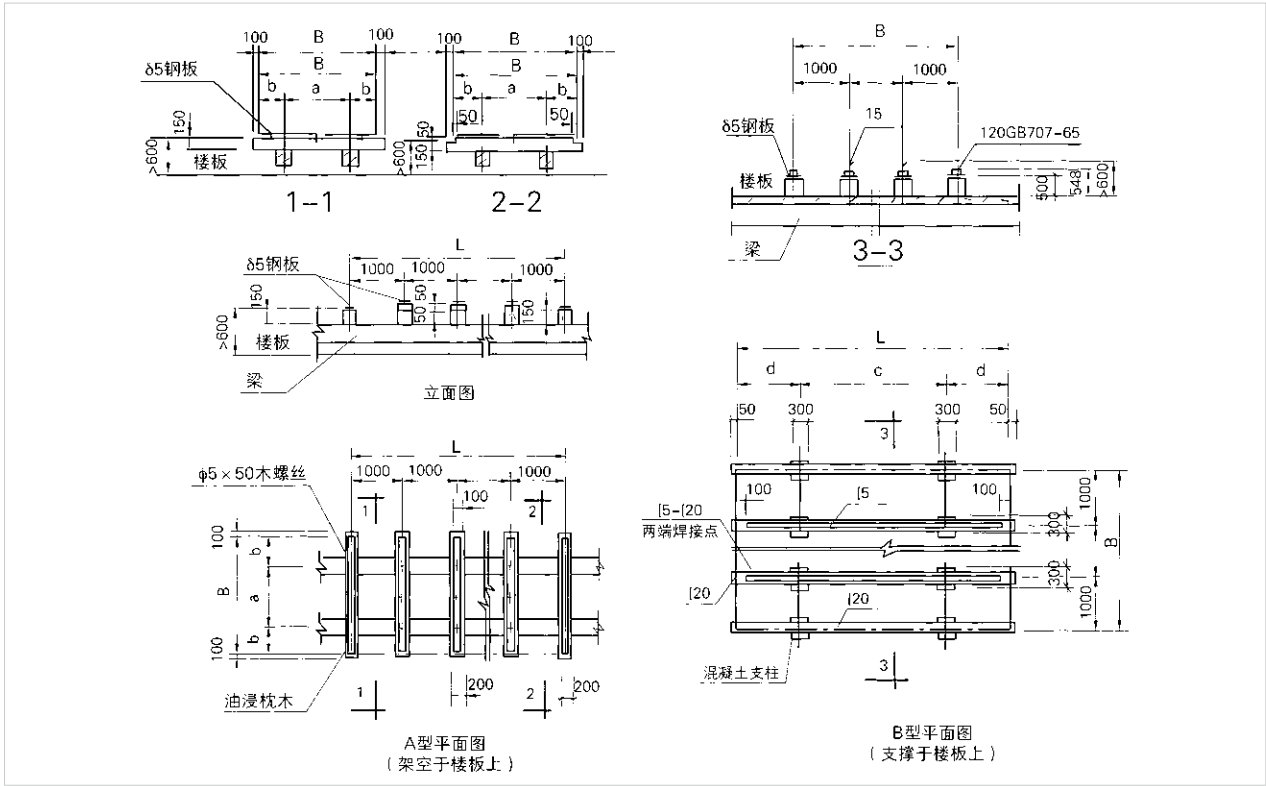


平面图

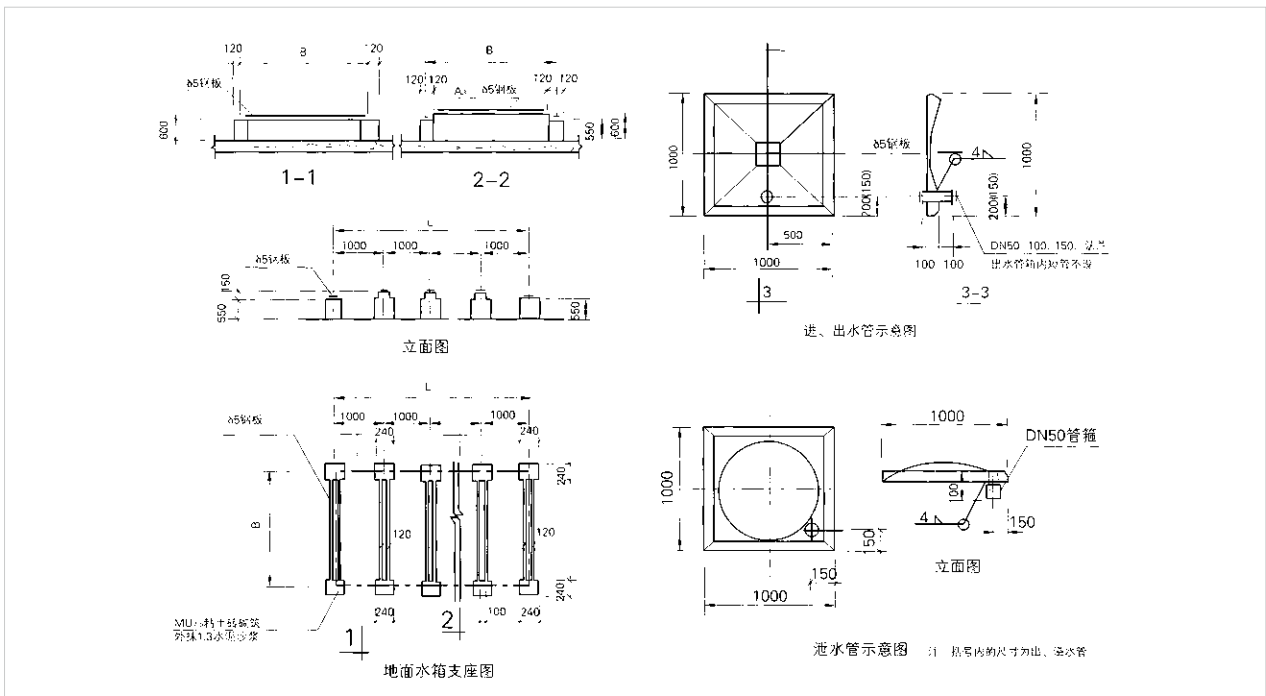


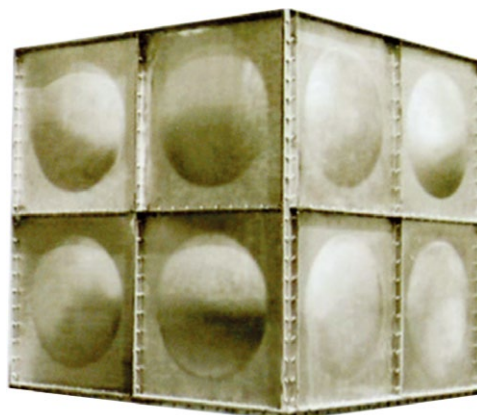
剖面图

楼板、水箱支座图



地面水箱支座及进水管示意图





GTG装配式搪瓷钢板水箱

一、说明

GTG组合式搪瓷钢板水箱是北京防疫站独家推荐产品。我公司生产的搪瓷钢板水箱采用一先进工艺使水箱面形成一层致密瓷釉层，该瓷釉层与钢板层间相互渗透形成一厚度约200–300 μm的混合扩散层，大大增强搪瓷的附着强度。且耐腐蚀，容易清洗。比普通水箱使用寿命长、现场组装方便、灵活。又因为是钢板组装结构，不易变形、抗震性强、抗冲击力大。该产品通过长时间的使用效果良好，我公司现已大量生产，由于产品向通用化、规范化、系列化发展，产品质量有了可靠的保证。搪瓷钢板水箱使用的范围非常广泛，不仅适用于新建工程，而且对旧楼房水箱更新换代也提供了方便的条件。水箱能贮存冷水，也能贮存热水，耐酸、碱、不渗、不漏、不变形、不腐蚀。

组合式搪瓷钢板水箱贮水容积1.0–400m³。

可按本厂定型产品组合，还可按用户要求的尺寸生产组合。

该水箱内贮存的水质经北京市卫生防疫站的鉴定，符合国家生活饮用水卫生标准。

二、装配式搪瓷钢板水箱尺寸表

型号	有效容积m ³	长 (L)	宽 (B)	高 (H)
GTG-1	1.08	1000	1120	1320
GTG-4	3.42	2000	1120	2120
GTG-6	5.18	2000	1620	2120
GTG-8	6.84	2000	2120	2120
GTG-10	8.55	2000	2620	2120
GTG-12	10.44	3000	2120	2120
GTG-18	15.66	3000	3120	2120
GTG-24	21.06	4000	3120	2120
GTG-30	26.46	5000	3120	2120
GTG-36	31.86	6000	3120	2120
GTG-40	35.28	5000	4120	2120
GTG-48	42.48	6000	4120	2120
GTG-56	49.68	7000	4120	2120
GTG-64	56.88	8000	4120	2120
GTG-72	64.08	9000	4120	2120
GTG-80	71.28	10000	4120	2120

注：表内为推荐尺寸，可根据设计人员或用户提出的任何尺寸加工生产。

三、订货需知

- 1、订货时应提供水箱尺寸、接管位置、径大小。
- 2、水箱可配套供应（包括：底架、浮球阀、梯子等设施）。
- 3、使用贮水温度为4-65℃宜。提高水温时可于订货时提出，另行解决。
- 4、水箱内外不得焊接其它焊件，防止破坏瓷面。
- 5、水箱对地面荷重应由结构设计人员核定为准。
- 6、水箱应定期清扫，试水时防止杂物冲入箱内。
- 7、用户提供的水箱接管位置恰在板缝处时，本厂需予以调整，管径不变（故不另通知用户）。

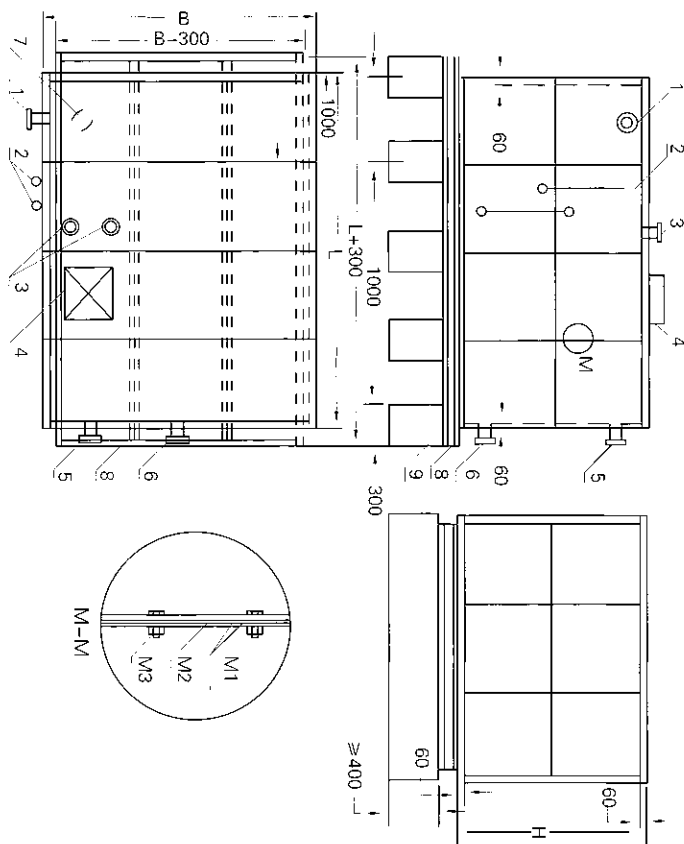
供应范围

序号	名称
1	槽钢钢板、板块
2	按要求焊接进、出水口、入孔、内梯
3	螺母、水箱内部杆件、补强板、密封条
4	说明书、合格证
5	水箱外部防锈漆

用户自备或要求供应部件

序号	名称
1	水箱低架
2	水箱水位计玻璃管安装
3	水箱水位计自控装置
4	进水管浮球阀
5	运输

四、装配式搪瓷钢板水箱结构图

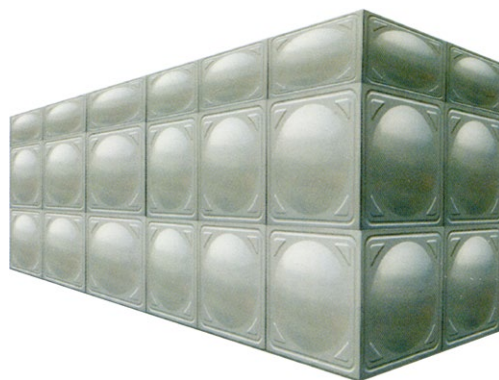


图中文字意义

- | | |
|---------|----------|
| 1、溢流口 | 2、玻璃管液位计 |
| 3、液位传感器 | 4、入孔 |
| 5、进水口 | 6、出水口 |
| 7、泄水口 | 8、钢槽底架 |
| 9、支墩 | M1、搪瓷水箱板 |
| M2、密封胶条 | M3、连接螺栓 |

说明:

- 1、ZCG水箱的箱壁、箱顶、箱底均由搪瓷钢板拼装而成，用槽钢底架支撑箱底，用不锈钢拉筋在箱内将水箱壁拉牢，每板块之间由螺栓紧固，橡胶条密封，使之不致因水压造成变形或渗漏。
- 2、水箱开孔中心与水箱板缝距离不得小于150。
- 3、水箱支墩间距均为1000，高不得低于400，以便于组装水箱。



GGB装配式钢板内衬不锈钢水箱

一、说明

随着高层、超高层建筑的不断增加，二次供水也迅速增多。水箱作为二次供水设备主要组成部分，与二次供水污染密切相关。因二次供水中水在水箱相当停留时间最长，所以防止水箱水质污染，成为防止二次供水污染的关键。

我公司科研人员认真细致地分析各种水箱的优、缺点后研制开发了新产品 - 钢板内衬不锈钢水箱。该水箱用特殊工艺将不锈钢薄板衬在水箱主体钢板的内壁，保证与水的接触部分均为不锈钢材质，保证了水质的清洁，又降低了生产成本，是值得推广的新型水箱。

该水箱可广泛应用于住宅楼、宾馆、办公楼、科研楼、学校、饭店等公用建筑和医疗卫生、食品加工等对水质要求较高的场所。

二、钢板内衬不锈钢水箱的特点

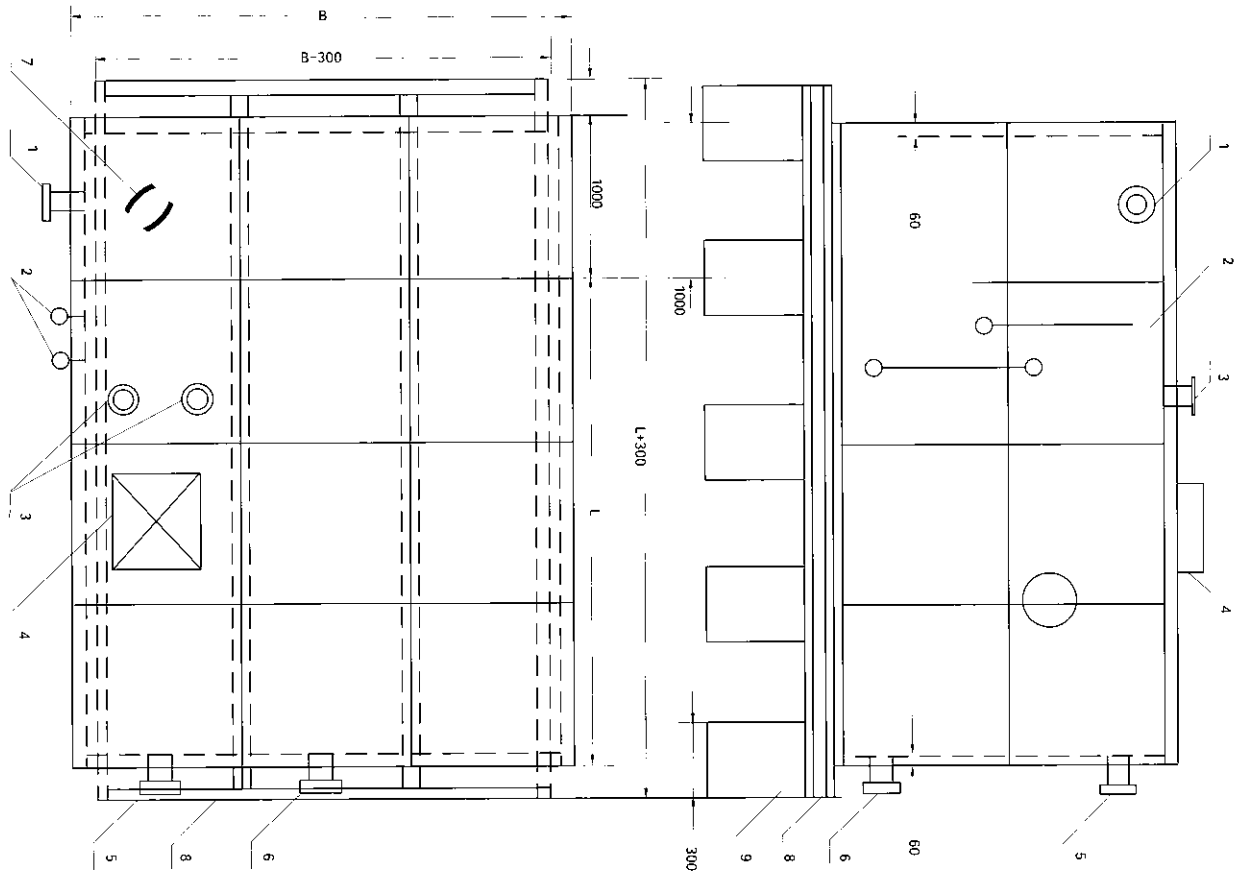
- 保证水质清洁。因该水箱接触水的部分全是不锈钢材质，所以对水质完全无污染。
- 坚固耐用、使用寿命长。因水箱主题为钢板结构，所以抗冲击力大，抗震性好。
- 价格低廉，因水箱主体为普通钢结构，所以生产成本低。
- 耐酸、耐碱、耐腐蚀。
- 表面光滑如镜，易清洗。

三、GGB水箱尺寸表

型号	有效容积m ³	长 (L)	宽 (B)	高 (H)
GGB-1	1.08	1000	1120	1320
GGB-4	3.42	2000	1120	2120
GGB-6	5.13	2000	1620	2120
GGB-8	6.84	2000	2120	2120
GGB-10	8.55	2000	2620	2120
GGB-12	10.44	3000	2120	2120
GGB-18	15.66	3000	3120	2120
GGB-24	21.06	4000	3120	2120
GGB-30	26.46	5000	3120	2120
GGB-36	31.86	6000	3120	2120
GGB-40	35.28	5000	4120	2120
GGB-48	42.48	6000	4120	2120
GGB-56	49.68	7000	4120	2120
GGB-64	56.88	8000	4120	2120
GGB-72	64.08	9000	4120	2120
GGB-80	71.28	10000	4120	2120

注：表内为推荐尺寸，可根据设计人员或用户提出的任何尺寸加工生产

四、装配式钢板内衬不锈钢水箱结构示意图

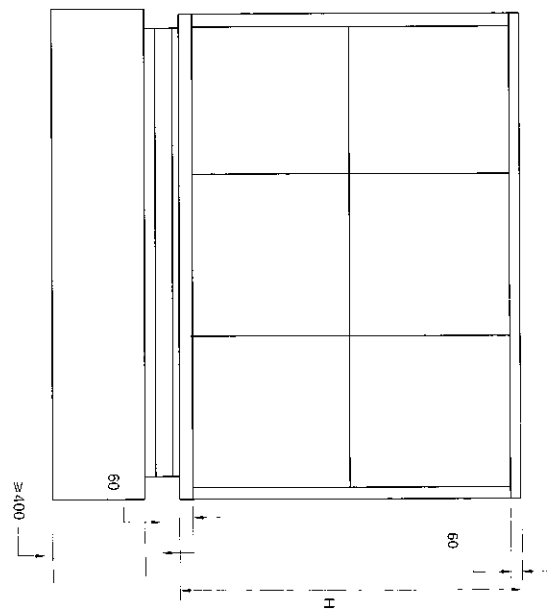


图中文字意义

- | | |
|----------|-----------|
| 1.溢流口 | |
| 2.玻璃管液位计 | |
| 3.液位传感器 | |
| 4.入孔 | |
| 5.进水口 | |
| 6.出水口 | |
| 7.泄水口 | M1. 搪瓷水箱板 |
| 8.槽钢底架 | M2. 密封胶条 |
| 9.支墩 | M3. 连接螺栓 |

说明:

1. WQB水箱可根据用户要求定为组装式或整体式。
2. 组装式时水箱开孔中心与水箱板缝距离不得小于150。
3. 水箱支墩间距为1000，高不得低于400。



GBHZ装配式不锈钢焊接水箱

一、说明

选用进口食品级SUS不锈钢板材，彻底遮断太阳光照射，不滋生藻类，任何时候都保持水质清洁。

公司特有的板型，高难度的冲压成型工艺，以最小的材料消耗达到高强度的使用要求，重量只及普通钢板水箱的三分之一，虽然选用优质不锈钢板材，价格几乎接近普通碳钢板水箱。

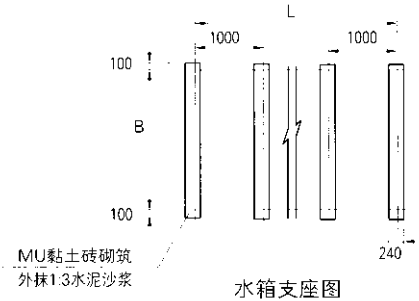
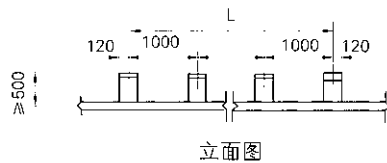
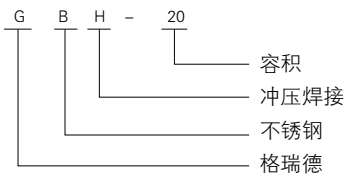
与箱体完全吻合的保温板块，经整体扣合，覆盖于箱体表面，其美观程度，毫不逊色于箱体本身。

造型应客户要求，容积可满足一切设计要求，安装现场无特殊要求，可提供保温服务。

独特的结构设计，全焊接现场组合，具有超卓的强度。与螺栓结构不同，省去了密封条，不会出现漏水及密封不严现象。

流畅的线条，完美的设计，整个箱体简直就是一件艺术品，令人赏心悦目。

订货选型：例：



二、装配式不锈钢板焊接水箱选用表

型号	容积m ³	有效容积m ³	长L mm	宽B mm	高H mm	水箱支座 n	备注
GBHZ-1	1	0.85	1000	1000	1000	2	
GBHZ-1.5	1.5	1.35	1000	1000	1500	2	
GBHZ-2	2.0	1.70	2000	1000	1000	3	
GBHZ-3	3.0	2.70	2000	1000	1500	3	
GBHZ-4	4.0	3.70	2000	1000	2000	3	
GBHZ-4.5	4.5	4.05	3000	1000	1500	4	
GBHZ-6	6.0	5.40	2000	2000	1500	3	
GBHZ-8	8.0	7.40	2000	2000	2000	3	
GBHZ-9	9.0	8.10	3000	2000	1500	4	
GBHZ-10	10.0	9.40	2000	2000	2500	3	
GBHZ-12	12.0	11.10	3000	2000	2000	4	
GBHZ-15	15.0	14.10	3000	2000	2500	4	
GBHZ-16	16.0	14.80	4000	2000	2000	5	
GBHZ-18	18.0	16.65	3000	3000	2000	4	
GBHZ-20	20.0	18.80	4000	2000	2500	5	
GBHZ-22.2	22.5	21.15	3000	3000	2500	d	
GBHZ-24	24.0	22.20	4000	3000	2000	5	
GBHZ-30	30.0	28.20	4000	3000	2500	5	
GBHZ-40	40.0	37.00	5000	4000	2000	6	
GBHZ-50	50.0	47.00	5000	4000	2500	6	
GBHZ-60	60.0	57.00	5000	4000	3000	6	
GBHZ-80	80.0	75.20	8000	4000	2500	9	
GBHZ-100	100.0	94.00	8000	5000	2500	9	
GBHZ-120	120	113.00	8000	6000	2500	9	
GBHZ-150	150	135.00	10000	10000	1500	11	
GBHZ-200(-)	200(-)	185.00	10000	10000	2000	11	
GBHZ-200(二)	200(二)	188.00	10000	8000	2500	11	
GBHZ-250	250	235.00	10000	10000	2500	11	
GBHZ-300(-)	300(-)	282.00	12000	10000	2500	13	
GBHZ-300(二)	300(二)	282.00	15000	8000	2500	16	
GBHZ-360	360	338.00	12000	12000	2500	13	
GBHZ-400	400	376.00	16000	10000	2500	17	
GBHZ-450(-)	450(-)	423.00	18000	10000	2500	19	
GBHZ-450(二)	450(二)	423.00	15000	12000	2500	16	
GBHZ-480	480	451.00	16000	12000	2500	17	
GBHZ-512	512	478.00	16000	16000	2500	17	
GBHZ-560	560	526.00	16000	14000	2500	17	
GBHZ-600	600	564.00	16000	15000	2500	17	

不锈钢球形水箱

环保型不锈钢球形水箱采用新工艺技术制造。

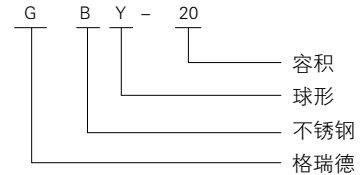
材质采用食品级不锈钢，具有较强的耐腐蚀性。

球形水箱设计合理，受压均匀，风荷载小，密封性好，彻底杜绝了空气飘尘中有害物质及小动物的入侵，确保水质不受二次污染。

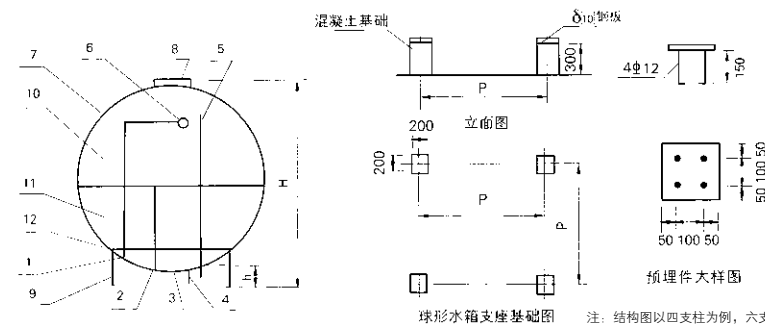
科学的水流设计，正常使用时生活用水和消防用水自然分层，经球形水箱出来的生活用水清澈卫生，水压明显增加。水中沉淀物只需定期打开球形水箱底部排污阀便可排出，无须人工经常清洗。

球形水箱重量轻，仅是混凝土水箱的几十分之一，外形美观，可配合广告使用，是极好的环保产品。

订货选型：例：

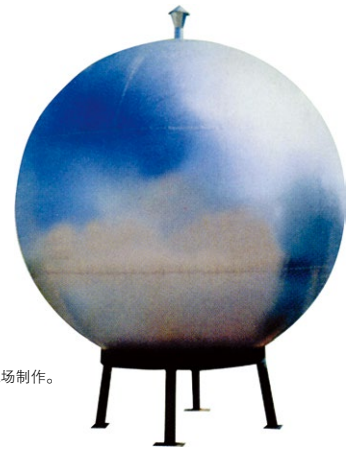


不锈钢球形水箱结构图



- 1 进水管 4 消防管 7 球体 10 净水层
- 2 出水管 5 溢流管 8 入孔 11 清水层
- 3 排污水管 6 液位控制装置 9 支座 12 沉淀层

球形水箱支座基础图 注：结构图以四支柱为例，六支柱、八支柱以此类推。
 说明：1.不锈钢球形系列产品，规格齐全，选用表中未列规格可另行设计，并可现场制作。
 2.不锈钢球形系列产品采用浮球液位自动控制装置。（价格另计）
 3.球形系列可根据客户要求采取保温措施。



不锈钢球形水箱选用表

型号	容积m ³	有效容积m ³	直径φmm	脚距(P)mm	箱底高(h)mm	水箱高(H)mm	进水管DNmm	出水管DNmm	排污管DNmm	溢流管DNmm	消防管DNmm	八孔φmm
GBY-1	1	0.96	1240	653	160	1400	20	20	20	25	25	200
GBY-2	2	1.90	1550	817	160	1710	25	25	25	32	25	200
GBY-3	3	2.89	1780	938	160	1940	32	32	32	40	40	300
GBY-4	4	3.87	1960	1033	170	2130	32	32	32	40	40	350
GBY-5	5	4.92	2120	1117	170	2290	40	40	40	50	50	400
GBY-6	6	5.88	2250	1186	170	2420	40	40	40	50	50	400
GBY-8	8	7.90	2480	1307	180	2660	50	50	50	65	65	420
GBY-9	9	8.90	2580	1360	180	2760	50	50	50	65	65	450
GBY-10	10	9.99	2680	1413	180	2860	50	50	50	65	65	450
GBY-12	12	11.90	2840	1497	180	3020	65	65	65	80	80	450
GBY-15	15	14.90	3060	1613	180	3240	80	80	80	80	80	500
GBY-18	18	17.69	3240	1708	330	3570	80	80	80	80	100	500
GBY-20	20	20.46	3400	1792	330	3730	80	80	80	80	100	500
GBY-24	24	23.88	3580	1886	330	3910	80	80	80	80	100	500
GBY-25	25.3	25.10	3640	1918	330	3970	80	80	80	80	100	500
GBY-30	30	29.98	3860	2034	330	4190	80	80	80	80	100	500
GBY-32	32	31.89	3940	2077	330	4270	80	80	80	80	100	500
GBY-36	36	35.95	4100	2161	330	4430	80	80	80	80	100	500
GBY-40	40.2	40	4250	1584	350	4600	100	100	100	100	100	500
GBY-45	45	44.75	4410	1644	350	4760	100	100	100	100	100	500
GBY-50	51	50.80	4600	1715	350	4950	100	100	100	100	100	500
GBY-60	60	59.90	4860	1811	350	5210	100	100	100	100	100	500
GBY-70	70.3	70.00	5120	1908	350	5470	100	100	100	100	100	500
GBY-80	80.63	80.44	5360	1998	350	5710	100	100	100	100	100	500
GBY-90	91	90.77	5580	1592	400	5980	125	125	125	125	125	500
GBY-100	98	97.79	5720	1631	400	6120	125	125	125	125	125	500
GBY-120	120	119.80	6120	1746	400	6520	150	150	150	150	150	500
GBY-150	150.53	150.30	6600	1882	400	7000	150	150	150	150	150	500
GBY-200	200	199.28	7250	2068	400	7650	150	150	150	150	150	500

注：1.球形水箱支座架于混凝土基础上，基础尺寸由设计定。椭圆形水箱支座直接支承于地面，定货时需加以说明。2.进水管、出水管、排污管、溢流管、消防管管径仅供参考，具体尺寸由设计定。
 3.有效容积为总容积减去溢流层容积。

不锈钢椭球形水箱

环保型不锈钢椭球形水箱采用新工艺技术制造。

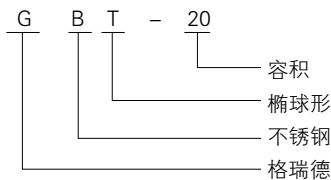
材质采用食品级不锈钢，具有较强的耐腐蚀性。

椭球形水箱设计合理，受压均匀，风荷载小，密封性好，彻底杜绝了空气飘尘中有害物质及小动物的入侵，确保水质不受二次污染。科学的水流设计，正常使用时生活用水和消防用水自然分层，经椭球形水箱出来的生活用水清澈卫生，水压明显增加。水中沉淀物只需定期打开椭球形水箱底部排污阀便可排出，无须人工经常清洗。

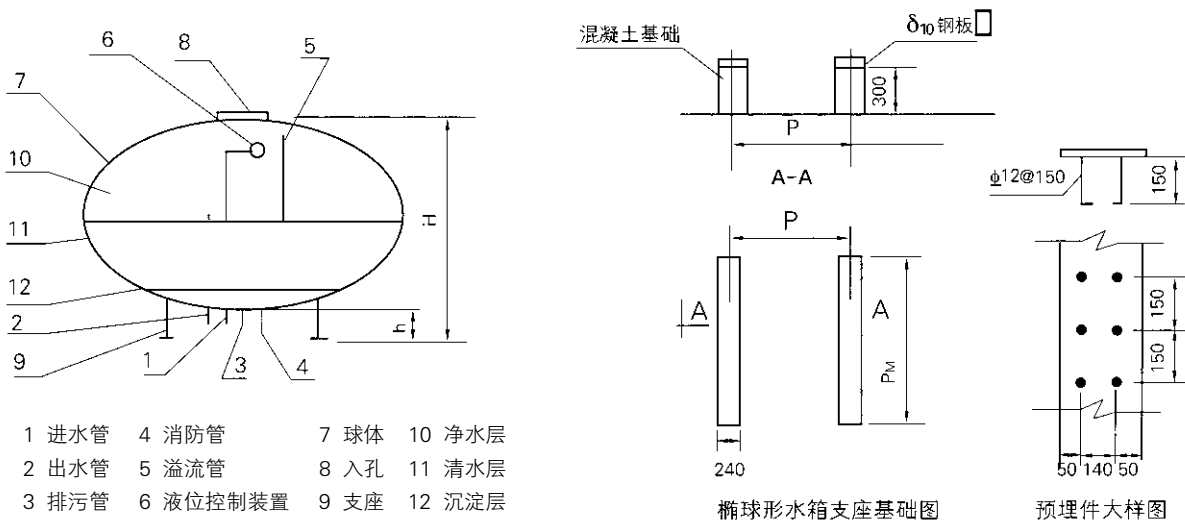
椭球形水箱重量轻，仅是混凝土水箱的几十分之一，外形美观，可配合广告使用，是极好的环保产品。



订货选型：例：



不锈钢椭球形水箱结构图



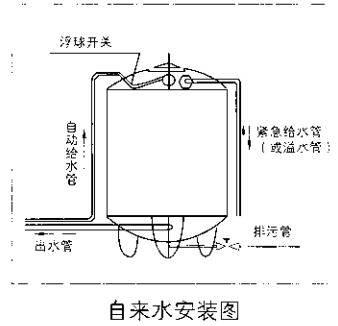
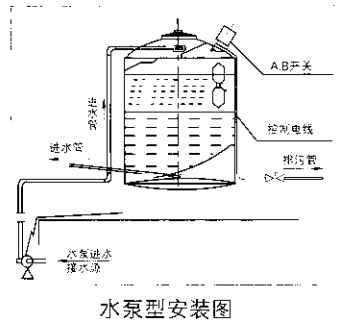
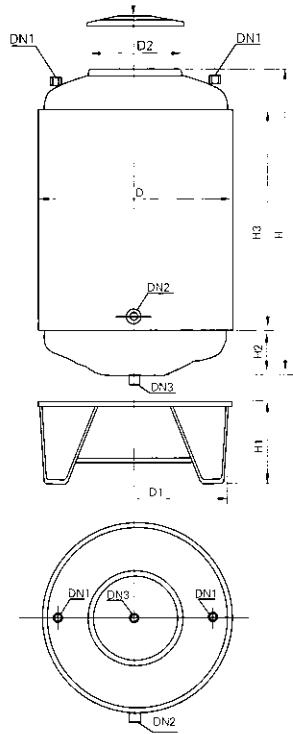
说明：1、不锈钢椭球形系列产品，规格齐全，选用表中未列规格可另行设计，并可现场制作。
2、不锈钢椭球形系列产品采用浮球液位自动控制装置。（价格另计）
3、椭球形系列可根据客户要求采取保温措施。

不锈钢椭球形水箱选用表

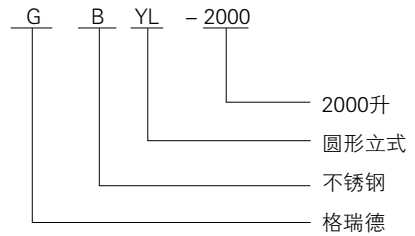
型号	容积m ³	有效容积m ³	直径Φmm	支承方式	支座尺寸(PMXP)mm	总长(S)mm	箱底高(h)mm	水箱高(H)mm	进水管DNmm	出水管DNmm	排污管DNmm	消防管DNmm	溢流管DNmm	入孔Φmm
GBT-1	1	0.92	1000	双鞍座	1000×600	1600	150	1150	20	20	20	25	25	200
GBT-2	1.92	1.82	1260		1100×756	1960	150	1410	25	25	25	32	25	200
GBT-3	3	2.89	1500		1100×900	2200	160	1660	32	32	32	40	40	300
GBT-5	5	4.89	1700		1500×1020	2800	180	1880	40	40	40	50	50	400
GBT-6	6.10	5.90	1800		1600×1080	3000	190	1990	40	40	40	50	50	400
GBT-8	7.96	7.76	2000		1600×1200	3200	190	2190	50	50	50	65	65	420
GBT-10	9.92	9.70	2150		2400×1290	3450	190	2340	50	50	50	80	65	450
GBT-12	11.92	11.68	2250		2600×1350	3750	190	2440	65	65	65	80	80	450
GBT-15	15	14.80	2500	四鞍座	2500×1500	3900	200	2700	80	80	80	80	80	500
GBT-18	18	17.73	2650		2700×1590	4150	200	2850	80	80	80	80	100	500
GBT-20	19.60	19.32	2720		2760×1632	4280	200	2920	80	80	80	80	100	500
GBT-22	22	21.70	2850		2950×1710	4400	200	3050	80	80	80	80	100	500
GBT-25	25	24.69	2980		3000×1790	4580	200	3150	80	80	80	80	100	500
GBT-30	29.61	29.28	3160		3070×1696	4830	200	3360	80	80	80	80	100	500
GBT-36	36	35.66	3400		3300×2040	5100	220	3620	100	100	100	100	100	500
GBT-40	40.25	39.89	3550		3300×2130	5250	230	3780	100	100	100	100	100	500
GBT-45	45	44.63	3650	六鞍座	3670×2190	5520	240	3890	100	100	100	100	100	500
GBT-50	50.27	49.86	3800		3700×2280	5700	250	4050	100	100	100	100	100	500
GBT-60	59.89	59.46	4000		3900×2400	6100	250	4250	100	100	100	100	100	500
GBT-80	79.50	79.10	4500		4000×2700	6500	250	4750	100	100	100	100	100	500
GBT-100	99.50	98.96	4800		5100×2880	7100	250	5050	125	125	125	125	125	500
GBT-120	120.50	119.90	5100		5500×3060	7600	300	5400	125	125	125	125	125	500
GBT-150	151.26	150.59	5500		5900×3300	8200	300	5800	150	150	150	150	150	500
GBT-200	197.88	197.08	6600		6600×3600	9000	300	6300	150	150	150	150	150	500

注：1、椭球形水箱支座架于混凝土基础上，基础尺寸由设计定。椭球形水箱支座直接支撑于地面，定货时需加以说明。2、进水管、出水管、排污管、溢流管、消防管管径仅供参考，具体尺寸由设计定。
3、有效容积为总容积减去溢流层容积。

不锈钢圆形立式水箱



订货选型：例：

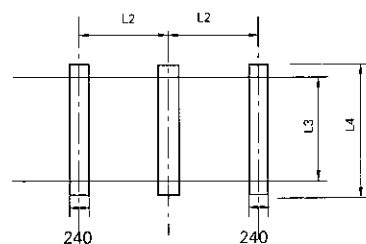
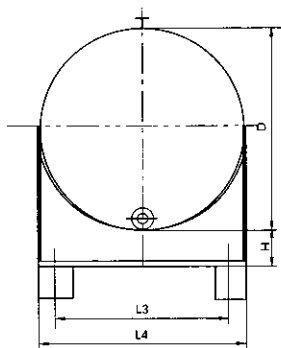
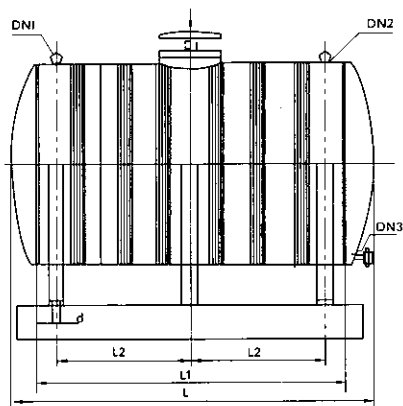
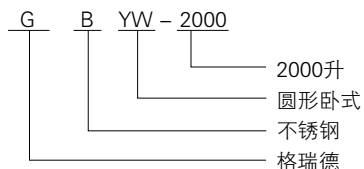


注：水箱可直接放在地面上，若水箱需放在楼面或屋面上时则支座必须放在承重梁上。

型号	容积 (升)	规格 mm											备注	
		D	D1	D2	总高	H	H1	H2	H3	DN1	DN2	DN3		支架腿数
GBYL-300	300	610	760	420	1363	1061	350	48	965	20	20	20	3	
GBYL-400	400	610	760	420	1583	1281	350	48	1185	20	20	20	3	
GBYL-500	500	710	860	420	1620	1355	350	85	1185	20	20	20	3	
GBYL-700	700	810	960	420	1645	1405	350	110	1185	20	20	20	3	
GBYL-800	800	880	1030	420	1670	1455	350	135	1185	25	25	25	3	
GBYL-1000	1000	980	1130	420	1680	1475	350	145	1185	32	32	32	6	
GBYL-1250	1250	880	1030	420	2391	2176	350	135	1915	32	32	32	6	
GBYL-1500	1500	980	1130	420	2551	2196	500	145	1915	32	32	32	6	
GBYL-1800	1800	1050	1200	420	2556	2206	500	160	1915	32	32	32	6	
GBYL-2000	2000	980	1130	420	2991	2636	500	145	2355	32	32	32	6	
GBYL-3000	3000	1390	1540	420	2566	2226	500	160	1915	40	40	40	6	
GBYL-4000	4000	1390	1540	420	3006	2666	500	160	2355	40	40	40	6	
GBYL-5000	5000	1700	1850	420	2766	2406	500	140	2135	50	50	50	6	
GBYL-5500	5500	1700	1850	420	2986	2626	500	140	2355	50	50	50	6	

不锈钢圆封头卧式水箱

订货选型：例：



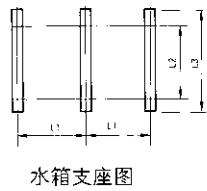
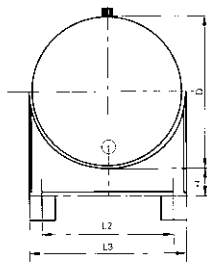
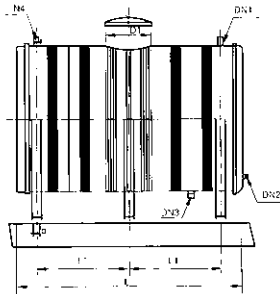
水箱支座图

注：1000升以下为二个支座（包括1000升）
2500升以上为三个支座（包括1250升）

不锈钢圆封头卧式水箱选用表

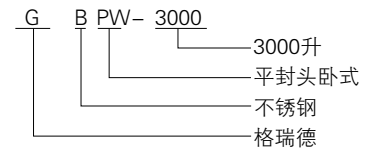
型号	容积 (升)	规格 mm											支架腿数	
		D	D1	H	L	L1	L2	L3	L4	DN1	DN2	DN3		d
GBYW-300	300	610	420	150	1061	965	765	450	650	25	25	25	18	2
GBYW-400	400	610	420	150	1281	1185	945	450	650	25	25	25	18	2
GBYW-500	500	710	420	150	1355	1185	945	550	750	32	32	32	18	2
GBYW-700	700	810	420	180	1405	1185	945	650	850	40	32	32	20	2
GBYW-800	800	880	420	180	1455	1185	945	720	920	50	32	32	20	2
GBYW-1000	1000	980	420	180	1475	1185	945	820	1020	65	32	32	22	2
GBYW-1250	1250	880	420	180	2176	1906	833	720	920	65	32	32	22	3
GBYW-1500	1500	980	420	200	2196	1906	833	820	1020	65	32	32	22	3
GBYW-1800	1800	1050	420	200	2206	1906	833	890	1090	65	40	40	22	3
GBYW-2000	2000	980	420	200	2636	2646	1063	820	1020	65	40	40	22	3
GBYW-3000	3000	1390	420	250	2226	1906	833	1230	1430	80	40	40	24	3
GBYW-4000	4000	1390	420	250	2666	2346	1063	1230	1430	100	40	40	26	3
GBYW-5000	5000	1700	420	250	2406	2126	948	1540	1740	100	40	40	26	3
GBYW-5500	5500	1700	420	250	2626	2346	1063	1540	1740	100	40	40	26	3

不锈钢平封头卧式水箱



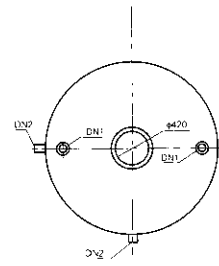
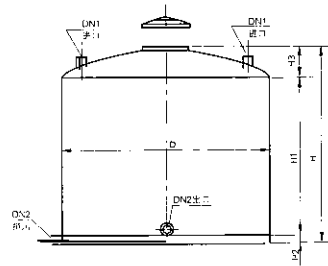
水箱支座图

订货选型：例：



型号	容积 (升)	规格(mm)											
		D	D1	H	L	L1	L2	L3	DN1	DN2	DN3	DN4	d
GBPW-3000	3000	1390	420	250	2066	838	1230	1430	32	32	32	80	22
GBPW-3500	3500	1390	420	250	2506	1013	1230	1430	32	32	32	80	22
GBPW-4400	4400	1700	420	250	2066	838	1540	1740	40	40	40	80	22
GBPW-5400	5400	1700	420	250	2506	1013	1540	1740	50	50	50	100	22

不锈钢平底立式水箱



型号	容积 (升)	规格 (mm)						
		D	H	H1	H2	H3	DN1	DN2
GBPL-3000	3000	1390	2146	1096	80	160	32	32
GBPL-3500	3500	1390	2586	2346	80	160	32	32
GBPL-4400	4400	1700	2126	1906	80	140	40	40
GBPL-5400	5400	1700	2566	2346	80	140	40	40

不锈钢波纹水箱

说明

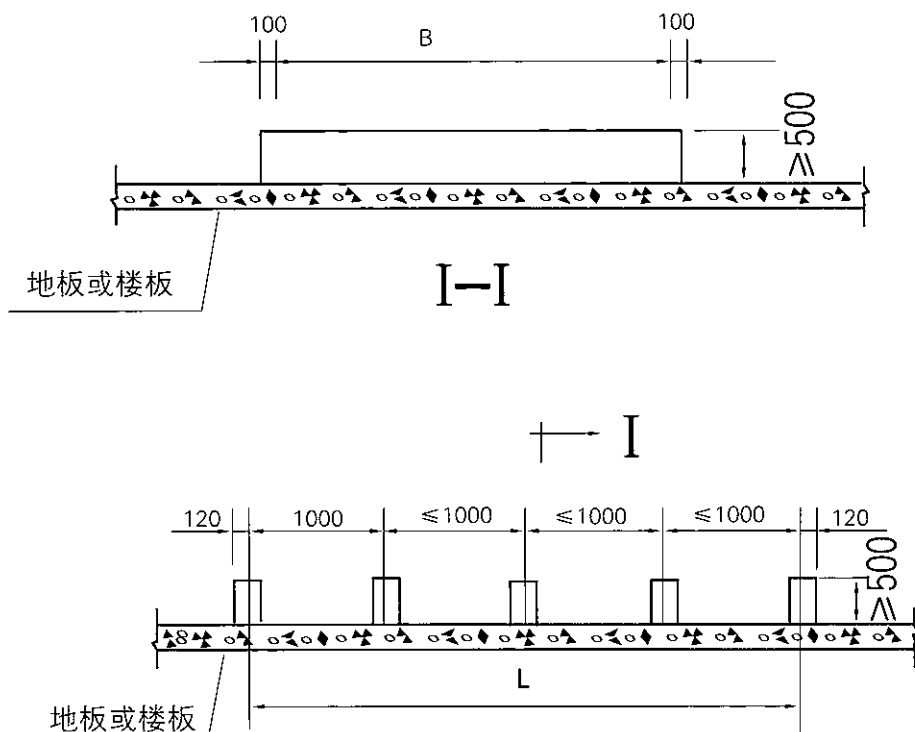
环保型不锈钢波纹水箱现场拼装焊接而成，具有超卓的强度。

材质采用食品级不锈钢，具有较强的耐腐蚀性。

全焊接现场组合，密封性好，确保水质不受二次污染。水箱容积1-100m³，有29种规格，供设计使用。特殊情况，用户可根据设计需要提出水箱的长、宽、高，任意组合。

安装现场无特殊要求，并可提供保温服务。

重量轻，外观整洁、光亮、美观、实用。



水箱支座图

不锈钢波纹水箱选用表

型 号	容积m ³	有效容积m ³	长Lmm	宽Bmm	高Hmm	备注
GBW-1	1	0.90	855	855	1580	
GBW-1.55	1.55	1.36	1630	855	1280	
GBW-2	2	1.80	1630	855	1630	
GBW-3	3	2.65	1630	1630	1280	
GBW-4	4	3.65	1630	1630	1680	
GBW-6	6	5.45	2405	1630	1680	
GBW-8(一)	8	7.45	2405	1630	2210	
GBW-8(二)	8	7.16	2405	2405	1510	
GBW-9	9	8.24	3180	1630	1880	
GBW-10	10	9.22	3180	3180	1880	
GBW-12(一)	12	11.13	3180	2405	2220	
GBW-12(二)	12	11.23	3180	3180	2480	
GBW-15(一)	15	13.50	3180	3180	1600	
GBW-15(二)	15	13.74	3180	2405	2080	
GBW-18	18	16.47	3180	3180	1900	
GBW-20(一)	20	18.43	3180	3180	2100	
GBW-20(二)	20	18.98	3955	2405	2280	
GBW-22.5	22.5	20.51	3955	3180	1900	
GBW-25	25	22.99	3955	3180	2100	
GBW-30(一)	30	27.44	3955	3955	2020	
GBW-30(二)	30	27.54	4730	3180	2100	
GBW-36	36	33.41	3955	3955	2410	
GBW-40	40	36.91	4730	3955	2240	
GBW-45	45	41.86	4730	3955	2510	
GBW-50(一)	50	46.43	5505	3955	2400	
GBW-50(二)	50	46.41	4730	4730	2340	
GBW-60	60	55.88	5505	4730	2410	
GBW-80	80	74.68	6280	5505	2420	
GBW-100	100	93.84	6280	6280	2640	

Phone number/ Address 联系电话/地址

北京办事处	电话: 010-63331330 010-67527886 传真: 010-63331215	北京市丰台区马家堡西路15号时代风帆大厦1-801、802
天津办事处	电话: 022-28055173 传真: 022-28055172	天津市河西区洞庭路与东江道交口花桂园香年广场2#楼-2-907
唐山办事处	电话: 0315-2229927 传真: 0315-2229927	唐山市路北区光明路鹭港小区206楼4单元1701室
西安办事处	电话: 029-88629529 传真: 029-88647844	西安市大庆路3号蔚蓝国际A座910室
长春办事处	电话: 0431-86792567 传真: 0431-86792456	长春市南关区长春大街1599号永长小区1栋2门3楼
沈阳办事处	电话: 024-23243918 024-23221618 传真: 024-23243908	沈阳市浑南新区天鹏街5-1号国贸中心A座1203
大连办事处	电话: 0411-39219891 传真: 0411-39219891	大连市经济技术开发区嘉盛园小区5栋-10楼-2号
河南办事处	电话: 0371-60178178 传真: 0371-60178179	郑州市航海路未来路口启航大厦E座1118室
胶东办事处	电话: 0536-8653160 传真: 0536-8291160	潍坊市东风东街与金马路交叉路口天马国际商务大厦11楼1104室
青岛办事处	电话: 0532-88785267 传真: 0532-88785267	青岛市市北区同安路666号埠湾花园小区5号楼3单元902室
济南办事处	电话: 0531-88031918 传真: 0531-88031918	济南市花园路80-1号齐鲁世纪园5-1-303
呼和浩特办事处	电话: 0471-6504381 传真: 0471-6504382	内蒙古呼和浩特市新城区财富公馆55号1901室V2001室
石家庄办事处	电话: 0311-89613916 传真: 0311-89613919	河北石家庄桥东区建设北大街2号燕华大厦706、707室
太原办事处	电话: 0351-2712500/522 传真: 0351-2712533	太原市亲贤北街215号怡和国际广场912室
合肥办事处	电话: 0551-64262334 传真: 0551-64222171	安徽省合肥市凤阳路滨湖宝邸15-06室
成都办事处	电话: 028-86285141 传真: 028-86285041	成都市金府路799号金府国际1栋1-27-7
武汉办事处	电话: 027-88613519 传真: 027-88613519	武汉市武昌区徐东大街三号君临天下A座904室
徐州办事处	电话: 0516-83865818 传真: 0516-83865818	徐州市解放南路东侧地王大厦2单元2705室
银川办事处	电话: 0951-6839809 传真: 0951-6839809	银川市兴庆区南薰路中房富力城D座1618室
兰州办事处	电话: 0931-8376166 传真: 0931-8376599	兰州市城关区北滨河路506号怡和园302室
昆明办事处	电话: 0871-68123883 传真: 0871-68123883	昆明市官渡区世纪城茗春苑9-1-8A
哈尔滨办事处	电话: 0451-51802227 传真: 0451-51802227	哈尔滨市南岗区西大直街学府名苑哈佛栋1502室
廊坊办事处	电话: 0316-2609984 传真: 0316-5943388	廊坊市广阳区建设北路181号金地小区东区2号楼2单元502室
重庆办事处	电话: 023-67861693	重庆市渝北区新南路52号东界龙湖2幢17-1室
西宁办事处	电话: 0971-8266658	西宁市城中区南小街68号奥运世纪花园2-2205
乌鲁木齐办事处	电话: 0991-4327370	乌鲁木齐市新市区鲤鱼山南路山水华上区20号1单元701



低碳节能格瑞德，绿色健康新生活！

Low-carbon and Energy-saving
GRAD brings you Green and Healthy new life



山东格瑞德集团 SHANDONG GRAD GROUP

集团地址：山东省德州市天衢工业园格瑞德路6号

销售热线：0534-2730888

全国统一客服热线：400-618-5015

总机：0534-2730800

传真：0534-2730777

邮编：253000

网址：[Http://www.gradgroup.com](http://www.gradgroup.com)

邮箱：grad@gradgroup.com

Add:No.6, Grad Road, Tianqu Industrial Park, Dezhou, Shandong, China

Tel:0086-534-2730888

National service hotline:400-618-5015

T.E:0086-534-2730800

Fax:0086-534-2730777

P.C.:253000

Web:<http://en.gradgroup.com>

E-mail:grad@gradgroup.com

国际贸易部

电话：0534-2730845 2730827

传真：0534-2730191

邮箱：international@gradgroup.com

International Trade

Tel:0086-534-2730845 2730827

Fax:0086-534-2730191

Email:international@gradgroup.com